



מדריך שירות Dell™ Inspiron™ 1010


[לוח לחצן ההפעלה](#)
[סוללת מטבע](#)
[לוח דו-תכליתי של זיכרון ומעבד](#)
[קורא תלת-תכליתי של כרטיסי מדיה \(לוח בת 1\)](#)
[כרטיס טיינר טלויזיה \(אופציונלי\)](#)
[לוח כרטיס USB ו-SIM \(לוח בת 2\)](#)
[מחבר מתאם זרם חילופין](#)
[תצוגה](#)
[לוח מערכת](#)
[עדכון ה-BIOS](#)

[לפני שתתחיל](#)
[סוללה](#)
[מקלדת](#)
[משענת כף היד](#)
[כונן קשיח](#)
[כרטיסי תקשורת](#)
[תושבת משענת כף יד](#)
[לוח נורית מצב הסוללה](#)
[רמקולים](#)
[כרטיס פנימי בטכנולוגיה אלחוטית Bluetooth®](#)

הערות, התראות ואזהרות

 **הערה:** הערה מציינת מידע חשוב המסייע להשתמש במחשב ביתר יעילות.

 **התראה:** התראה מציינת נזק אפשרי לחומרה או אובדן נתונים, ומסבירה כיצד ניתן למנוע את הבעיה.

 **אזהרה:** אזהרה מציינת אפשרות של נזק לרכוש, פגיעה גופנית או מוות.

המידע במסמך זה עשוי להשתנות ללא הודעה.
© 2009 Dell Inc. כל הזכויות שמורות.

חל איסור על העתקה של חומרים אלו, בכל דרך שהיא, ללא קבלת רשות בכתב מאת Dell Inc.

סימנים מסחריים המופיעים במסמך זה: Dell, הולוגו של DELL, Inspiron הם סימנים מסחריים של Dell Inc.; Bluetooth הוא סימן מסחרי רשום בבעלות Bluetooth SIG, Inc. ומשמש את Dell ברישיון; Microsoft, Windows, Windows Vista, וולוגו לחצן התחל של Windows Vista הם סימנים מסחריים או סימנים מסחריים רשומים של Microsoft Corporation בארה"ב ו/או במדינות אחרות.

ייתכן שישעשה שימוש בסימנים מסחריים ובשמות מסחריים אחרים במסמך זה כדי להתייחס לשיטות הטוענות לבעלות על הסימנים והשמות, או למוצרים שלהן. Dell Inc. מוותרת על כל עניין קנייני בסימנים מסחריים ושמות מסחריים פרט לאלה שבבעלותה.

דגם PP19S

פברואר 2009 מהדורה A00

מחבר מתאם זרם חילופין

מדריך שירות Dell™ Inspiron™ 1010

[הסרת מחבר מתאם זרם חילופין](#)

[החזרת מחבר מתאם זרם חילופין למקומו](#)

⚠ אזהרה: לפני העבודה בחלק הפנימי של המחשב, קרא את המידע בנושא בטיחות המצורף למחשב. למידע נוסף על שיטות העבודה המומלצות בנושא בטיחות, עיין בדף הבית Regulatory Compliance www.dell.com/regulatory_compliance.

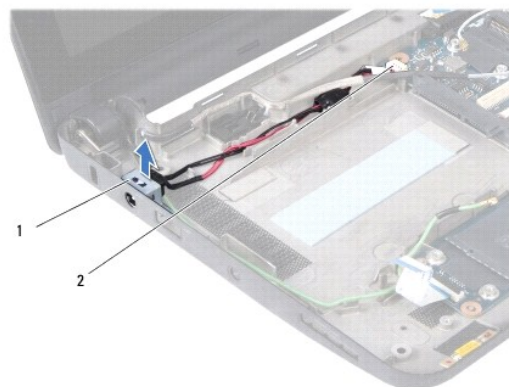
⚠ התראה: כדי למנוע פריקה אלקטרוסטטית, פרוק מעצמך חשמל סטטי באמצעות רצועת הארקה לפרק היד או נגיעה מדי פעם במשטח מתכת לא צבוע.

⚠ התראה: תיקונים במחשב יבוצעו על-ידי טכנאי שירות מוסמך בלבד. האחריות אינה מכסה נזק שייגרם עקב טיפול שאינו מאושר על-ידי Dell™.

⚠ התראה: כדי לסייע במניעת נזק ללוח המערכת, הסר את הסוללה הראשית (ראה [הוצאת הסוללה](#)) לפני עבודה בתוך המחשב.

הסרת מחבר מתאם זרם חילופין

1. פעל על פי ההוראות ב- [לפני שתתחיל](#).
2. הסר את הסוללה (ראה [הוצאת הסוללה](#)).
3. הסר את המקלדת (ראה [הסרת המקלדת](#)).
4. הסר את משענת כף היד (ראה [הסרת משענת כף היד](#)).
5. הסר את הכונן הקשיח (ראה [הסרת הכונן הקשיח](#)).
6. הסר את תושבת משענת כף היד (ראה [הסרת תושבת משענת כף היד](#)).
7. הסר את לוח כרטיסי ה-USB וה-SIM (ראה [הסרת לוח כרטיסי ה-USB וה-SIM](#)).
8. נתק את כבל מתאם זרם החילופין ממחבר לוח המערכת.
9. הסר את תושבת מחבר מתאם זרם החילופין.
01. החלק את מחבר כבל מתאם זרם החילופין אל מוחץ לבסיס המחשב.



1	תושבת מחבר מתאם זרם חילופין	2	מחבר לוח מערכת
---	-----------------------------	---	----------------

החזרת מחבר מתאם זרם חילופין למקומו

1. מקם את מחבר כבל מתאם זרם החילופין על לוח המערכת.

2. השב למקומה את תושבת מחבר מתאם זרם החילופין.
3. חבר את כבל מתאם זרם החילופין אל מחבר לוח המערכת.
4. החזר למקומו את לוח כרטיס ה- USB וה- SIM (ראה [התקנה מחדש של לוח כרטיס ה- USB וה- SIM](#)).
5. הרכב מחדש את תושבת משענת כף היד (ראה [התקנה מחדש של תושבת משענת כף היד](#)).
6. הרכב מחדש את הכונן הקשיח (ראה [הרכבה מחדש של הכונן הקשיח](#)).
7. התקן מחדש את משענת כף היד (ראה [התקנה מחדש של משענת כף היד](#)).
8. הרכב מחדש את המקלדת (ראה [החזרת המקלדת למקומה](#)).
9. התקן מחדש את הסוללה (ראה [החלפת סוללה](#)).

[חזרה לדף התוכן](#)

לוח נורית מצב הסוללה

מדריך שירות Dell™ Inspiron™ 1010

● [הסרת לוח נורית מצב הסוללה](#)

● [התקנה מחדש של לוח נורית מצב הסוללה](#)

⚠ **אזהרה:** לפני העבודה בחלק הפנימי של המחשב, קרא את המידע בנושא בטיחות המצורף למחשב. למידע נוסף על שיטות העבודה המומלצות בנושא בטיחות, עיין בדף הבית Regulatory Compliance www.dell.com/regulatory_compliance Homepage שבאתר.

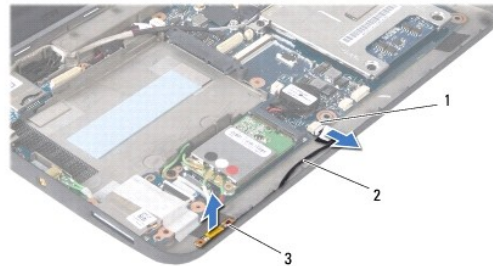
⚠ **התראה:** כדי למנוע פריקה אלקטרוסטטית, פרוק מעצמך חשמל סטטי באמצעות רצועת הארקה לפרק היד או נגיעה מדי פעם במשטח מתכת לא צבוע.

⚠ **התראה:** תיקונים במחשב יבוצעו על-ידי טכנאי שירות מוסמך בלבד. האחריות אינה מכסה נזק שייגרם עקב טיפול שאינו מאושר על-ידי Dell™.

⚠ **התראה:** כדי לסייע במניעת נזק ללוח המערכת, הסר את הסוללה הראשית (ראה [הוצאת הסוללה](#)) לפני עבודה בתוך המחשב.

הסרת לוח נורית מצב הסוללה

1. פעל על פי ההוראות ב- [לפני שתתחיל](#).
2. הסר את הסוללה (ראה [הוצאת הסוללה](#)).
3. הסר את המקלדת (ראה [הסרת המקלדת](#)).
4. הסר את משענת כף היד (ראה [הסרת משענת כף היד](#)).
5. הסר את הכונן הקשיח (ראה [הסרת הכונן הקשיח](#)).
6. הסר את תושבת משענת כף היד (ראה [הסרת תושבת משענת כף היד](#)).
7. נתק את הכבל של לוח נורית מצב הסוללה מהמחבר בלוח המערכת.
8. הרם את לוח נורית מצב הסוללה והוצא אותו מבסיס המחשב.



1	מחבר הכבל של לוח נורית מצב הסוללה	2	כבל של לוח נורית מצב הסוללה
3	לוח נורית מצב הסוללה		

התקנה מחדש של לוח נורית מצב הסוללה

1. מקם את לוח נורית מצב הסוללה על בסיס המחשב.
2. חבר את הכבל של לוח נורית מצב הסוללה אל המחבר בלוח המערכת.
3. הרכב מחדש את תושבת משענת כף היד (ראה [התקנה מחדש של תושבת משענת כף היד](#)).
4. הרכב מחדש את הכונן הקשיח (ראה [הרכבה מחדש של הכונן הקשיח](#)).

5. התקן מחדש את משענת כף היד (ראה [התקנה מחדש של משענת כף היד](#)).

6. הרכב מחדש את המקלדת (ראה [החזרת המקלדת למקומה](#)).

7. התקן מחדש את הסוללה (ראה [החלפת סוללה](#)).

[חזרה לרף התוכן](#)

לפני שתתחיל

מדריך שירות Dell™ Inspiron™ 1010

[כלי עבודה מומלצים](#)

[כיבוי המחשב](#)

[לפני עבודה בתוך גוף המחשב](#)

סעיף זה מספק הליכים להסרה ולהתקנה של הרכיבים במחשב. אלא אם כן צוין אחרת, כל הליך מניח שמתקיימים התנאים הבאים:

- 1 ביצעת את השלבים ב- **כיבוי המחשב** וב- **לפני עבודה בתוך גוף המחשב**.
- 1 קראת את מידע הבטיחות הנלווה למחשב.
- 1 רכיב ניתן להחלפה או—אם נרכש בנפרד—להתקנה על ידי ביצוע הליך ההסרה בסדר הפוך.

כלי עבודה מומלצים

כדי לבצע את ההליכים המתוארים במסמך זה, ייתכן שתזדקק לכלים הבאים:

- 1 מברג קטן בעל ראש שטוח
- 1 מברג פיליפס
- 1 סמן פלסטיק
- 1 תקליטור עדכון BIOS או תוכנית עדכון לקובץ ההפעלה של BIOS, זמינים שניהם באתר התמיכה של Dell בכתובת support.dell.com

כיבוי המחשב

⚠ התראה: כדי למנוע אובדן נתונים, לפני כיבוי המחשב שמור וסגור את כל הקבצים הפתוחים וצא מכל התוכניות הפתוחות.



1. שמור וסגור את כל הקבצים הפתוחים וצא מכל התוכניות הפתוחות.

2. כבה את מערכת ההפעלה:

Microsoft® Windows® Vista

לחץ על **Start** (התחל), לחץ על החץ  , ולאחר מכן לחץ על **Shut Down** (כיבוי).

Ubuntu® Dell Desktop

הקש  **Quit** (יציאה)  **Shut down** (כיבוי).

Ubuntu Classic Desktop

הקש  **Shut down** (כיבוי).

3. ודא שהמחשב וכל ההתקנים המחוברים כבויים. אם המחשב וההתקנים המחוברים לא כבו אוטומטית בעת כיבוי מערכת ההפעלה, לחץ על לחצן ההפעלה והחזק אותו לחץ עד לכיבוי המחשב.

לפני עבודה בתוך גוף המחשב

הפעל לפי הנחיות הבטיחות הבאות כדי לסייע בהגנה על המחשב מפני נזק אפשרי וכדי לסייע בהבטחת בטיחותך האישית.

⚠ אזהרה: לפני העבודה בחלק הפנימי של המחשב, קרא את המידע בנושא בטיחות המצורף למחשב. למידע נוסף על שיטות העבודה המומלצות בנושא בטיחות, עיין בדף הבית **Regulatory Compliance Homepage** www.dell.com/regulatory_compliance.

⚠ התראה: טפל ברכיבים ובכרטיסים בזהירות. אל תיגע ברכיבים או במגעים בכרטיס. החזק כרטיס בשוליו או בתושבת ההרכבה ממתכת. יש לאחוז ברכיבים, כגון מעבד, בקצוות ולא בפינים.

⚠ התראה: תיקונים במחשב יבוצעו על-ידי טכנאי שירות מוסמך בלבד. האחריות אינה מכסה נזק שייגרם עקב טיפול שאינו מאושר על-ידי Dell.

⚠ התראה: בעת ניתוק כבל, יש למשוך את המחבר או את לשונית המשיכה שלו ולא את הכבל עצמו. כבלים מסוימים מצוידים במחברים עם לשוניות נעילה; בעת ניתוק כבל מסוג זה, לחץ פנימה על לשוניות הנעילה לפני ניתוק הכבל. בעת הפרדת מחברים, החזק אותם ישר כדי למנוע כיפוף של הפינים שלהם. נוסף על כך, לפני חיבור כבל, ודא ששני המחברים מכוונים ומיושרים כהלכה.

△ **התראה:** כדי למנוע נזק למחשב, בצע את השלבים הבאים לפני תחילת העבודה בתוך המחשב.

1. ודא שמשטח העבודה שטוח ונקי כדי למנוע שריטות על כיסוי המחשב.

2. כבה את המחשב. ראה [כיבוי המחשב](#).

△ **התראה:** כדי לנתק כבל רשת, תחילה נתק את הכבל מהמחשב ולאחר מכן נתק אותו מהתקן הרשת.

3. נתק מהמחשב את כל כבלי הטלפון או הרשת.

4. לחץ להסרת כל הכרטיסים המתקנים בקורא כרטיסי הזיכרון.

5. נתק את המחשב ואת כל ההתקנים המחוברים משקעי החשמל שלהם.

6. הסר את הסוללה (ראה [הוצאת הסוללה](#)).

7. העמד שוב את המחשב כשפניו למעלה. פתח את הצג ולחץ על מתג ההפעלה כדי לבצע הארקה של לוח המערכת.

[חזרה לדרף התוכן](#)

עדכון ה-BIOS


מדריך שירות Dell™ Inspiron™ 1010

[עדכון ה-BIOS מתקליטור](#)

[עדכון ה-BIOS מהכונן הקשיח](#)


[שדרוג ה-BIOS ב-Ubuntu](#)

אם תקליטור של תוכנית לעדכון BIOS מצורף לילוח המערכת החדש, עדכן את ה-BIOS מהתקליטור. אם התקליטור לעדכון ה-BIOS אינו נמצא ברשותך, עדכן את ה-BIOS מהכונן הקשיח.

 **הערה:** במחשב זה אין כונן אופטי פנימי. השתמש בכונן אופטי חיצוני או בכל התקן אחסון חיצוני עבור ההלים הדורשים תקליטורים.

עדכון ה-BIOS מתקליטור

1. ודא שמתאם הזרם מחובר ושהסוללה הראשית מותקנת כהלכה.

 **הערה:** בעת שימוש בתקליטור עם תוכנת עדכון BIOS לעדכון ה-BIOS, הגדר את המחשב לבצע אתחול מתקליטור, לפני הכנסת התקליטור.

2. הכנס את תקליטור התוכנה לעדכון ה-BIOS והפעל מחדש את המחשב.

פעל בהתאם להוראות המופיעות על גבי המסך. המחשב ממשיך באתחול ומעדכן את ה-BIOS החדש. עם השלמת עדכון הפלאש, המחשב יבצע אתחול אוטומטי.

3. הקש <F2> במהלך POST כדי להיכנס לתוכנית הגדרת המערכת.

4. הקש <F9> כדי לשחזר את הגדרות ברירת המחדל של המחשב.

5. הקש <Esc>, בחר באפשרות **Save changes and reboot** (שמירת שינויים ואתחול המחשב) והקש <Enter> כדי לשמור את השינויים בהגדרות התצורה.

6. הוצא את התקליטור של תוכנית שדרוג ה-BIOS מהכונן והפעל מחדש את המחשב.

עדכון ה-BIOS מהכונן הקשיח

1. ודא שמתאם ה-AC מחובר, שהסוללה הראשית מותקנת כהלכה ושכבל רשת מחובר למחשב.

2. הפעל את המחשב.

3. אתר את קובץ עדכון ה-BIOS העדכני ביותר עבור המחשב שברשותך באתר support.dell.com.

4. לחץ על **Download Now** (הורד עכשיו) להורדת הקובץ.

5. אם מופיע חלון **Export Compliance Disclaimer** (הצהרת ציות עבור יצוא), לחץ על **Yes, I Accept this Agreement** (כן, אני מאשר הסכם זה).

יופיע החלון **File Download** (הורדת קובץ).

6. לחץ על **Save this program to disk** (שמור תוכנית זו לדיסק), ואז לחץ על **OK** (אישור).

יופיע החלון **Save In** (שמור ב-).

7. לחץ על החץ מטה להצגת התפריט **Save In** (שמור ב-), בחר את **Desktop** (שולחן העבודה) ואז לחץ על **Save** (שמור).

הקובץ יורד לשולחן העבודה שלך.

8. לחץ על **Close** (סגירה) אם יופיע החלון **Download Complete** (ההורדה הושלמה).

סמל הקובץ יופיע בשולחן העבודה תחת שם הזהה לקובץ עדכון ה-BIOS אשר הורד.

9. לחץ פעמיים על סמל הקובץ בשולחן העבודה ובצע את ההוראות שמופיעות על המסך.

שדרוג ה-BIOS ב-Ubuntu

1. ודא שמתאם ה-AC מחובר, שהסוללה הראשית מותקנת כהלכה ושכבל רשת מחובר למחשב.
2. הפעל את המחשב.
3. בחר  ← **Places** (מיקומים) ← **Documents** (מסמכים).
4. צור תיקייה חדשה וקרא לה **BIOS**.
5. אתר את קובץ עדכון ה-BIOS העדכני ביותר עבור המחשב שברשותך באתר **support.dell.com**.
6. לחץ על **Download Now** (הורד עכשיו) להורדת הקובץ.
7. אם מופיע חלון **Export Compliance Disclaimer** (הצהרת ציות עבור יצוא), לחץ על **Yes, I Accept this Agreement** (כן, אני מאשר הסכם זה). יופיע החלון **File Download** (הורדת קובץ).
8. לחץ על **Save this program to disk** (שמור תוכנית זו לדיסק), ואז לחץ על **OK** (אישור). יופיע החלון **Save In** (שמור ב-).
9. לחץ על החץ מטה להצגת התפריט **Save In** (שמור ב-), בחר באפשרות **Documents** (מסמכים) ← **BIOS**, ואז לחץ על **Save** (שמור).
10. לחץ על **Close** (סגירה) אם יופיע החלון **Download Complete** (ההורדה הושלמה).
ממל הקובץ יופיע בתיקיית ה-BIOS תחת שם הזהה לשם קובץ עדכון ה-BIOS אשר הורדת.
11. פתח את יישום שורת הפקודה של המסוף והמשך כדלקמן:
 - a. הקלד `sudo -s`
 - b. הקלד את הסיסמה שלך
 - c. הקלד `cd Documents`
 - d. הקלד `BIOS`
 - e. הקלד `/1210a00`המחרוזת `flash start...` תופיע.
עם השלמת עדכון ה-BIOS flash, המחשב יבצע אתחול אוטומטי.

[חזרה לדף התוכן](#)

כרטיס פנימי בטכנולוגיה אלחוטית Bluetooth®

מדריך שירות Dell™ Inspiron™ 1010

[הסרת כרטיס ה-Bluetooth](#)

[התקנה מחדש של כרטיס ה-Bluetooth](#)

⚠ אזהרה: לפני העבודה בחלק הפנימי של המחשב, קרא את המידע בנושא בטיחות המצורף למחשב. למידע נוסף על שיטות העבודה המומלצות בנושא בטיחות, עיין בדף הבית Regulatory Compliance שבאתר: www.dell.com/regulatory_compliance.

⚠ התראה: כדי למנוע פריקה אלקטרוסטטית, פרוק מעצמך חשמל סטטי באמצעות רצועת הארקה לפרק היד או נגיעה מדי פעם במשטח מתכת לא צבוע.

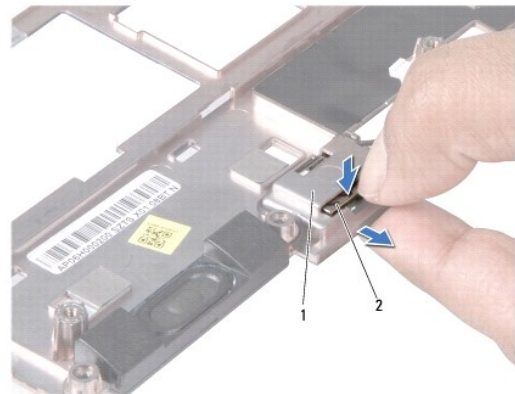
⚠ התראה: תיקונים במחשב יבוצעו על-ידי טכנאי שירות מוסמך בלבד. האחריות אינה מכסה נזק שייגרם עקב טיפול שאינו מאושר על-ידי Dell™.

⚠ התראה: כדי לסייע במניעת נזק ללוח המערכת, הסר את הסוללה הראשית (ראה [הוצאת הסוללה](#)) לפני עבודה בתוך המחשב.

אם הזמנת כרטיס בטכנולוגיית אלחוטית Bluetooth כשהזמנת את המחשב, הכרטיס כבר מותקן במחשב.

הסרת כרטיס ה-Bluetooth

1. פעל על פי ההוראות ב- [לפני שתתחיל](#).
2. הסר את הסוללה (ראה [הוצאת הסוללה](#)).
3. הסר את המקלדת (ראה [הסרת המקלדת](#)).
4. הסר את משענת כף היד (ראה [הסרת משענת כף היד](#)).
5. הסר את הכונן הקשיח (ראה [הסרת הכונן הקשיח](#)).
6. הסר את תושבת משענת כף היד (ראה [הסרת תושבת משענת כף היד](#)).
7. הפוך את תושבת משענת כף היד.
8. משוך את קצה תא כרטיס ה-Bluetooth, ובאותו זמן דחף את כרטיס ה-Bluetooth החוצה מהתא, כפי שמוצג באיור.



1	תא כרטיס ה-Bluetooth	2	כרטיס Bluetooth
---	----------------------	---	-----------------

התקנה מחדש של כרטיס ה-Bluetooth

1. מקם את הכרטיס בתא כרטיס ה-Bluetooth ודאג שייכנס למקומו בנקישה.

2. הרכב מחדש את תושבת משענת כף היד (ראה [התקנה מחדש של תושבת משענת כף היד](#)).

3. הרכב מחדש את הכונן הקשיח (ראה [הרכבה מחדש של הכונן הקשיח](#)).

4. התקן מחדש את משענת כף היד (ראה [התקנה מחדש של משענת כף היד](#)).

5. הרכב מחדש את המקלדת (ראה [החזרת המקלדת למקומה](#)).

6. התקן מחדש את הסוללה (ראה [החלפת סוללה](#)).

[חזרה לרף התוכן](#)

סוללת מטבע

מדריך שירות Dell™ Inspiron™ 1010

[הסרת סוללת המטבע](#)

[התקנה מחדש של סוללת המטבע](#)

⚠ אזהרה: לפני העבודה בחלק הפנימי של המחשב, קרא את המידע בנושא בטיחות המצורף למחשב. למידע נוסף על שיטות העבודה המומלצות בנושא בטיחות, עיין בדף הבית Regulatory Compliance www.dell.com/regulatory_compliance Homepage שבאתר.

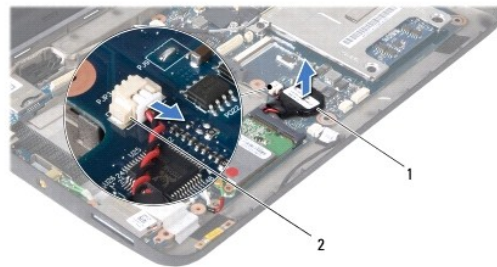
⚠ התראה: כדי למנוע פריקה של חשמל סטטי, בצע הארקה לגופך בעזרת רצועת הארקה לפרק היד, או בכך שתיגע מדי פעם במשטחי מתכת לא צבועים.

⚠ התראה: תיקונים במחשב יבוצעו על-ידי טכנאי שירות מוסמך בלבד. האחריות אינה מכסה נזק שייגרם עקב טיפול שאינו מאושר על-ידי Dell™.

⚠ התראה: כדי לסייע במניעת נזק ללוח המערכת, הסר את הסוללה הראשית (ראה [הוצאת הסוללה](#)) לפני עבודה בתוך המחשב.

הסרת סוללת המטבע

1. פעל על פי ההוראות ב- [לפני שתתחיל](#).
2. הסר את הסוללה (ראה [הוצאת הסוללה](#)).
3. הסר את המקלדת (ראה [הסרת המקלדת](#)).
4. הסר את משענת כף היד (ראה [הסרת משענת כף היד](#)).
5. הסר את הכונן הקשיח (ראה [הסרת הכונן הקשיח](#)).
6. הסר את בסיס משענת כף היד (ראה [הסרת תושבת משענת כף היד](#)).
7. נתק את כבל סוללת המטבע ממחבר לוח המערכת.



1	סוללת מטבע	2	מחבר כבל סוללת מטבע
---	------------	---	---------------------

8. הוצא את סוללת המטבע מבסיס המחשב.

התקנה מחדש של סוללת המטבע

1. החלף את סוללת המטבע.
2. חבר את כבל סוללת המטבע למחבר לוח המערכת.
3. התקן מחדש את בסיס משענת כף היד (ראה [התקנה מחדש של תושבת משענת כף היד](#)).
4. הרכב מחדש את הכונן הקשיח (ראה [הרכבה מחדש של הכונן הקשיח](#)).
5. התקן מחדש את משענת כף היד (ראה [התקנה מחדש של משענת כף היד](#)).

6. הרכב מחדש את המקלדת (ראה [החזרת המקלדת למקומה](#)).

7. התקן מחדש את הסוללה (ראה [החלפת סוללה](#)).

[חזרה לדר התוכן](#)

לוח דו-תכליתי של זיכרון ומעבד

מדריך שירות Dell™ Inspiron™ 1010

- [הסרת הלוח הדו-תכליתי של זיכרון ומעבד](#)
- [התקנה מחדש של הלוח הדו-תכליתי של זיכרון ומעבד](#)

⚠ **אזהרה:** לפני העבודה בחלק הפנימי של המחשב, קרא את המידע בנושא בטיחות המצורף למחשב. למידע נוסף על שיטות העבודה המומלצות בנושא בטיחות, עיין בדף הבית Regulatory Compliance www.dell.com/regulatory_compliance.

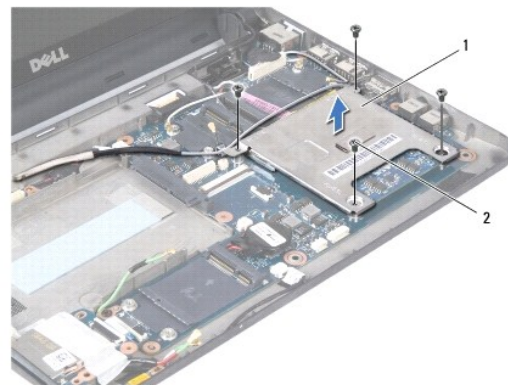
⚠ **התראה:** כדי למנוע פריקה אלקטרוסטטית, פרוק מעצמך חשמל סטטי באמצעות רצועת הארקה לפרק היד או נגיעה מדי פעם במשטח מתכת לא צבוע.

⚠ **התראה:** תיקונים במחשב יבוצעו על-ידי טכנאי שירות מוסמך בלבד. האחריות אינה מכסה נזק שייגרם עקב טיפול שאינו מאושר על-ידי Dell™.

⚠ **התראה:** כדי לסייע במניעת נזק ללוח המערכת, הסר את הסוללה הראשית (ראה [הוצאת הסוללה](#)) לפני עבודה בתוך המחשב.

הסרת הלוח הדו-תכליתי של זיכרון ומעבד

1. פעל על פי ההוראות ב- [לפני שתתחיל](#).
 2. הסר את הסוללה (ראה [הוצאת הסוללה](#)).
 3. הסר את המקלדת (ראה [הסרת המקלדת](#)).
 4. הסר את משענת כף היד (ראה [הסרת משענת כף היד](#)).
 5. הסר את הכונן הקשיח (ראה [הסרת הכונן הקשיח](#)).
 6. הסר את תושבת משענת כף היד (ראה [הסרת תושבת משענת כף היד](#)).
- ⚠ **התראה:** לאחר שהלוח הדו-תכליתי של זיכרון ומעבד הוסר מהמחשב, אחסן אותו באריזה אנטיסטטית (עניין בסעיף "הגנה מפני פריקת מטען אלקטרוסטטי" בהוראות הבטיחות הנלוות למחשב).
7. הסר את ארבעת הברגים המהדקים את כיסוי לוח המערכת של המעבד והלוח הדו-תכליתי של זיכרון ומעבד אל לוח המערכת.

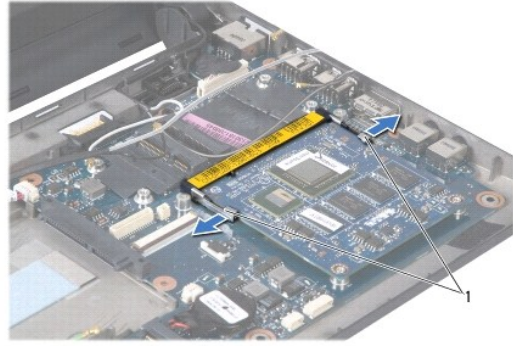


1	כיסוי לוח המערכת של המעבד	2	ברגים (4)
---	---------------------------	---	-----------

8. הסר את שני המשטחים התרמיים שעל המעבד.

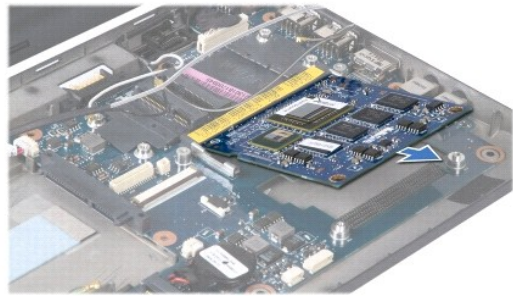
🔪 **הערה:** הרפיצות התרמיות עלולות להידבק לתחתית כיסוי לוח המערכת של המעבד. הסר את הרפיצות התרמיות מתחתית כיסוי לוח המערכת של המעבד.

9. השתמש בקצות אצבעותיך כדי להפריד בזהירות את תפסי האבטחה שמשני צידי המחבר של הלוח הדו-תכליתי של זיכרון ומעבד, עד שהלוח יקפוץ כלפי מעלה.



1	תפסי אבטחה
---	------------

01. הרם את הלוח הדו-תכליתי של זיכרון ומעבד מחוץ למחבר לוח המערכת.



התקנה מחדש של הלוח הדו-תכליתי של זיכרון ומעבד

1. ישר את החריץ במחבר קצה הלוח הדו-תכליתי של זיכרון ומעבד עם הלשונית בחריץ המחבר.
2. החליק את הלוח הדו-תכליתי של זיכרון ומעבד בחוזקה לתוך החריץ בזווית של 45 מעלות ולחץ בעדינות על הלוח הדו-תכליתי כלפי מטה, עד שייגעל במקומו בנקישה. אם לא שמעת את הנקישה, הסר את הלוח והתקן אותו מחדש.
3. החזר למקומו את כיסוי לוח המערכת של המעבד על הלוח הדו-תכליתי של זיכרון ומעבד.
4. הברג מחדש את ארבעת הברגים המהדקים את כיסוי לוח המערכת של המעבד והלוח הדו-תכליתי של זיכרון ומעבד אל לוח המערכת.
5. הרכב מחדש את תושבת משענת כף היד (ראה [התקנה מחדש של תושבת משענת כף היד](#)).
6. הרכב מחדש את הכונן הקשיח (ראה [הרכבה מחדש של הכונן הקשיח](#)).
7. התקן מחדש את משענת כף היד (ראה [התקנה מחדש של משענת כף היד](#)).
8. הרכב מחדש את המקלדת (ראה [החזרת המקלדת למקומה](#)).
9. התקן מחדש את הסוללה (ראה [החלפת סוללה](#)).

⚠ **התראה:** לפני הפעלת המחשב, הברג חזרה את כל הברגים וודא שלא נותרו ברגים חופשיים בתוך המחשב. אי ביצוע הוראה זו עלול לגרום נזק למחשב.

01. עדכן את ה-BIOS (ראה [עדכון ה-BIOS](#)).

תצוגה

מדריך שירות Dell™ Inspiron™ 1010

[הסרת מכלול הצג](#)

[התקנה מחדש של מכלול התצוגה](#)

⚠ אזהרה: לפני העבודה בחלק הפנימי של המחשב, קרא את המידע בנושא בטיחות המצורף למחשב. למידע נוסף על שיטות העבודה המומלצות בנושא בטיחות, עיין בדף הבית Regulatory Compliance [www.dell.com/regulatory_compliance](#) שבאתר: Homepage

⚠ התראה: כדי למנוע פריקה אלקטרוסטטית, פרוק מעצמך חשמל סטטי באמצעות רצועת הארקה לפרק היד או נגיעה מדי פעם במשטח מתכת לא צבוע.

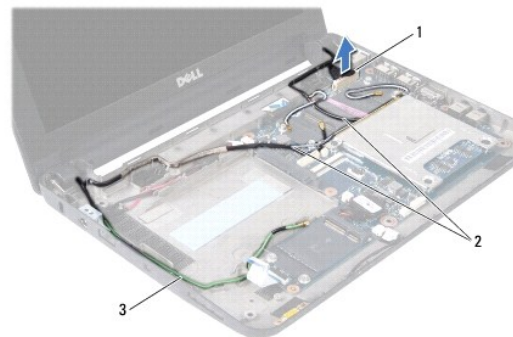
⚠ התראה: תיקונים במחשב יבוצעו על-ידי טכנאי שירות מוסמך בלבד. האחריות אינה מכסה נזק שייגרם עקב טיפול שאינו מאושר על-ידי Dell™.

⚠ התראה: כדי לסייע במניעת נזק ללוח המערכת, הסר את הסוללה הראשית (ראה [הוצאת הסוללה](#)) לפני עבודה בתוך המחשב.

⚠ התראה: למניעת פגיעה בצג, אין לפרק את מכלול התצוגה מקצה-לקצה בשטח.

הסרת מכלול הצג

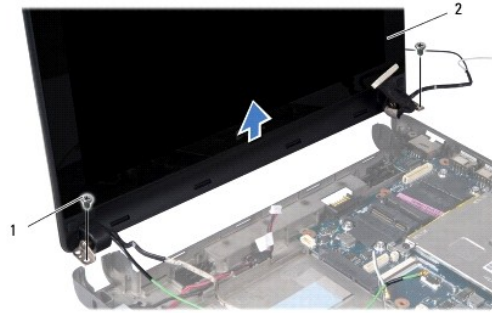
1. פעל על פי ההוראות ב- [לפני שתתחיל](#).
2. הסר את הסוללה (ראה [הוצאת הסוללה](#)).
3. הסר את המקלדת (ראה [הסרת המקלדת](#)).
4. הסר את משענת כף היד (ראה [הסרת משענת כף היד](#)).
5. הסר את הכונן הקשיח (ראה [הסרת הכונן הקשיח](#)).
6. הסר את תושבת משענת כף היד (ראה [הסרת תושבת משענת כף היד](#)).
7. נתק את כבל הצג מהמחבר בלוח המערכת.
8. נתק את כבלי ה-Mini-Card מהמחברים שלהם.
9. רשום את ניתוב כבלי ה-Mini-Card והוצא אותם דרך לוח המערכת, כך שיהיו מחוץ לבסיס המחשב.
01. הסר את הקורא התלת-תכליתי של כרטיסי המדיה (ראה [הסרת קורא כרטיסי המדיה](#)).



1	מחבר כבל צג	2	כבלי מחבר Mini-Card
3	כבלי מחבר טיונר טלוויזיה		

11. נתק את כבלי טיונר הטלוויזיה מהמחברים שלהם.

21. הסר את שני הברגים המחברים את מכלול הצג לבסיס המחשב.



מכלול צג	2	ברגים (2)	1
----------	---	-----------	---

31. הרם את מכלול הצג מבסיס המחשב והסר אותו.

התקנה מחדש של מכלול התצוגה

1. מקם את מכלול הצג במקומו והברג מחדש את שני הברגים שמחברים את מכלול הצג לבסיס המחשב.
2. חבר את כבל הצג למחבר בלוח המערכת.
3. נתב את כבלי ה-Mini-Card וחבר אותם לכרטיסי ה-Mini-Card, במידת הצורך (ראה [החזרת ה-Mini-card למקומו](#)).
4. חבר את כבלי כרטיס טיונר הטלוויזיה למחברים שלהם.
5. החזר למקומו את הקורא התלת-תכליתי של כרטיסי המדיה (ראה [החלפת קורא כרטיסי המדיה](#)).
6. הרכב מחדש את תושבת משענת כף היד (ראה [התקנה מחדש של תושבת משענת כף היד](#)).
7. הרכב מחדש את הכונן הקשיח (ראה [הרכבה מחדש של הכונן הקשיח](#)).
8. התקן מחדש את משענת כף היד (ראה [התקנה מחדש של משענת כף היד](#)).
9. הרכב מחדש את המקלדת (ראה [החזרת המקלדת למקומה](#)).
01. התקן מחדש את הסוללה (ראה [החלפת סוללה](#)).

[חזרה לדף התוכן](#)

קורא תלת-תכליתי של כרטיסי מדיה (לוח בת 1)

מדריך שירות Dell™ Inspiron™ 1010

[הסרת קורא כרטיסי המדיה](#)

[החלפת קורא כרטיסי המדיה](#)

⚠ אזהרה: לפני העבודה בחלק הפנימי של המחשב, קרא את המידע בנושא בטיחות המצורף למחשב. למידע נוסף על שיטות העבודה המומלצות בנושא בטיחות, עיין בדף הבית Regulatory Compliance www.dell.com/regulatory_compliance.

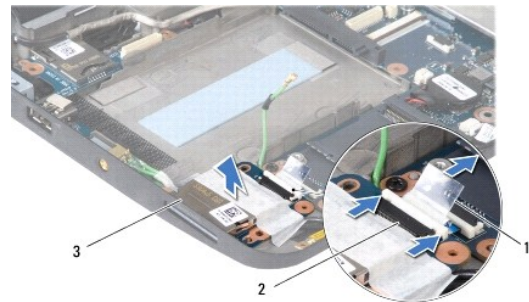
⚠ התראה: כדי למנוע פריקה אלקטרוסטטית, פרוק מעצמך חשמל סטטי באמצעות רצועת הארקה לפרק היד או נגיעה מדי פעם במשטח מתכת לא צבוע.

⚠ התראה: תיקונים במחשב יבוצעו על-ידי טכנאי שירות מוסמך בלבד. האחריות אינה מכסה נזק שייגרם עקב טיפול שאינו מאושר על-ידי Dell™.

⚠ התראה: כדי לסייע במניעת נזק ללוח המערכת, הסר את הסוללה הראשית (ראה [הוצאת הסוללה](#)) לפני עבודה בתוך המחשב.

הסרת קורא כרטיסי המדיה

- פעל על פי ההוראות ב- [לפני שתתחיל](#).
- הסר את הסוללה (ראה [הוצאת הסוללה](#)).
- הסר את המקלדת (ראה [הסרת המקלדת](#)).
- הסר את משענת כף היד (ראה [הסרת משענת כף היד](#)).
- הסר את הכונן הקשיח (ראה [הסרת הכונן הקשיח](#)).
- הסר את תושבת משענת כף היד (ראה [הסרת תושבת משענת כף היד](#)).
- משוך את לשונית המשיכה כדי לנתק את כבל קורא כרטיסי המדיה מהמחבר שעל קורא כרטיסי המדיה.
- הסר את סרט ההדבקה הפלסטי (mylar) המחבר את קורא כרטיסי המדיה לבסיס המחשב.



1	לשונית משיכה	2	מחבר כבל קורא כרטיסי המדיה
3	קורא כרטיסי מדיה		

9. הרם את קורא כרטיסי המדיה והוצא אותו מבסיס המחשב.

החלפת קורא כרטיסי המדיה

- הנח את קורא כרטיסי המדיה במקומו על בסיס המחשב.
- חבר את כבל קורא כרטיסי המדיה למחבר קורא כרטיסי המדיה.
- הדק שוב את סרט ההדבקה הפלסטי (mylar) על קורא כרטיסי המדיה.

4. הרכב מחדש את תושבת משענת כף היד (ראה [התקנה מחדש של תושבת משענת כף היד](#)).

5. הרכב מחדש את הכונן הקשיח (ראה [הרכבה מחדש של הכונן הקשיח](#)).

6. התקן מחדש את משענת כף היד (ראה [התקנה מחדש של משענת כף היד](#)).

7. הרכב מחדש את המקלדת (ראה [החזרת המקלדת למקומה](#)).

8. התקן מחדש את הסוללה (ראה [החלפת סוללה](#)).

[חזרה לרף התוכן](#)

כונן קשיח

מדריך שירות Dell™ Inspiron™ 1010

הסרת הכונן הקשיח

הרכבה מחדש של הכונן הקשיח

אזהרה: בעת הסרת הכונן הקשיח מהמחשב כשהכונן חם, אין לגעת במעטפת המתכת של הכונן הקשיח.

אזהרה: לפני העבודה בחלק הפנימי של המחשב, קרא את המידע בנושא בטיחות המצורף למחשב. למידע נוסף על שיטות העבודה המומלצות בנושא בטיחות, עיין בדף הבית Regulatory Compliance Homepage שבאתר: www.dell.com/regulatory_compliance.

התראה: כדי למנוע אובדן נתונים, כבה את המחשב (ראה [כיבוי המחשב](#)) לפני הסרת הכונן הקשיח. אל תסיר את הכונן הקשיח כאשר המחשב פועל או נמצא במצב שינה.

התראה: כוננים קשיחים הם רכיבים רגישים במיוחד. נקוט משנה זהירות בעת טיפול בכונן קשיח.

התראה: תיקונים במחשב יבוצעו על-ידי טכנאי שירות מוסמך בלבד. האחריות אינה מכסה נזק שייגרם עקב טיפול שאינו מאושר על-ידי Dell.

התראה: כדי לסייע במניעת נזק ללוח המערכת, הסר את הסוללה הראשית (ראה [הוצאת הסוללה](#)) לפני עבודה בתוך המחשב.

הערה: חברת Dell אינה יכולה לערוב לתאימות או לספק תמיכה לכוננים קשיחים שלא סופקו על ידי חברת Dell.

הערה: בעת התקנת כונן קשיח שמקורו אינו מ-Dell, יש להתקין מערכת הפעלה, מנהלי התקנים ותוכניות שירות בכונן הקשיח החדש (עיין במדריך הטכנולוגיה של Dell).

הסרת הכונן הקשיח

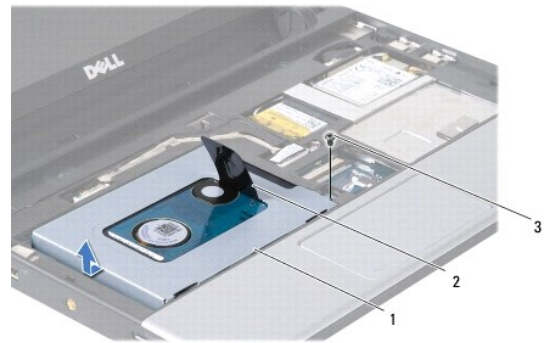
1. פעל על פי ההליכים ב- [לפני שתתחיל](#).

2. הסר את הסוללה (ראה [הוצאת הסוללה](#)).

3. הסר את המקלדת (ראה [הסרת המקלדת](#)).

התראה: כשהכונן הקשיח נמצא מחוץ למחשב, אחסן אותו באריזה אנטיסטטית (עיין בסעיף "הגנה מפני פריקת מטען אלקטרוסטטי" בהוראות הבטיחות הנלוות למחשב).

4. הסר את הבורג המחבר את מכלול הכונן הקשיח לבסיס המחשב.

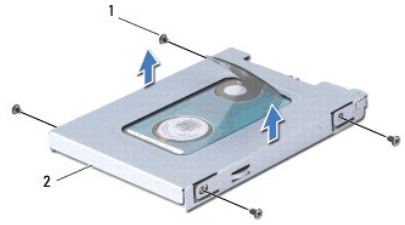


1	מכלול כונן קשיח	2	לשונית משיכה	3	בורג
---	-----------------	---	--------------	---	------

5. משוך את לשונית המשיכה לכיוון שמאל כדי לנתק את מכלול הכונן הקשיח מהחוצץ.

6. הרם את מכלול הכונן הקשיח והוצא אותו מתא הכונן הקשיח.

7. הסר את ארבעת הברגים שמחברים את תושבת הכונן הקשיח לכונן הקשיח והסר את התושבת.



1	ברגים (4)	2	תושבת הכונן הקשיח
---	-----------	---	-------------------

הרכבה מחדש של הכונן הקשיח

1. הוצא את הכונן הקשיח החדש מאריזתו.
שמור את האריזה המקורית למקרה שיהיה עליך לאחסן או לשלוח את הכונן הקשיח.
2. החזר למקומה את תושבת הכונן הקשיח והברג מחדש את ארבעת הברגים המחברים את תושבת הכונן הקשיח אל הכונן הקשיח.
3. הכנס את מכלול הכונן הקשיח לתא הכונן הקשיח.
4. דחף את הכונן הקשיח לתוך החוצץ עד שיהיה מחובר כהלכה.
5. הברג מחדש את הבורג המחבר את מכלול הכונן הקשיח לבסיס המחשב.
6. הרכב מחדש את המקלדת (ראה [החזרת המקלדת למקומה](#)).
7. התקן מחדש את הסוללה (ראה [החלפת סוללה](#)).
8. התקן את מערכת ההפעלה במחשב, כנדרש. ראה "שחזור מערכת ההפעלה" במדריך ההתקנה או במדריך ההתחלה המהירה של *Ubuntu*.
9. התקן את מנהלי ההתקנים ותוכניות השירות עבור המחשב, כנדרש. ראה "התקנה מחדש של מנהלי התקנים ותוכניות שירות" במדריך הטכנולוגיה של *Dell*.

[חזרה לדף התוכן](#)

מקלדת

מדריך שירות Dell™ Inspiron™ 1010

- [הסרת המקלדת](#)
- [החזרת המקלדת למקומה](#)

⚠ אזהרה: לפני העבודה בחלק הפנימי של המחשב, קרא את המידע בנושא בטיחות המצורף למחשב. למידע נוסף על שיטות העבודה המומלצות בנושא בטיחות, עיין בדף הבית Regulatory Compliance Homepage שבאתר: www.dell.com/regulatory_compliance.

⚠ התראה: כדי למנוע פריקה אלקטרוסטטית, פרוק מעצמך חשמל סטטי באמצעות רצועת הארקה לפרק היד או נגיעה מדי פעם במשטח מתכת לא צבוע.

⚠ התראה: תיקונים במחשב יבוצעו על-ידי טכנאי שירות מוסמך בלבד. האחריות אינה מכסה נזק שייגרם עקב טיפול שאינו מאושר על-ידי Dell™.

⚠ התראה: כדי לסייע במניעת נזק ללוח המערכת, הסר את הסוללה הראשית (ראה [הוצאת הסוללה](#)) לפני עבודה בתוך המחשב.

הסרת המקלדת

- פעל על פי ההליכים ב- [לפני שתתחיל](#).
- הסר את הסוללה (ראה [הוצאת הסוללה](#)).
- הסר את שלושת הברגים שמחברים את המקלדת אל בסיס המחשב.



⚠ התראה: מקשי המקלדת עדינים, משתחררים ממקומם בקלות, ונדרש זמן רב כדי לחברם מחדש. היזהר בעת הסרת המקלדת והטיפול בה.

⚠ התראה: נקוט משנה זהירות בעת הסרת המקלדת והטיפול בה. אי ביצוע הוראה זו עלול לגרום לשריטות בלוח הצג.

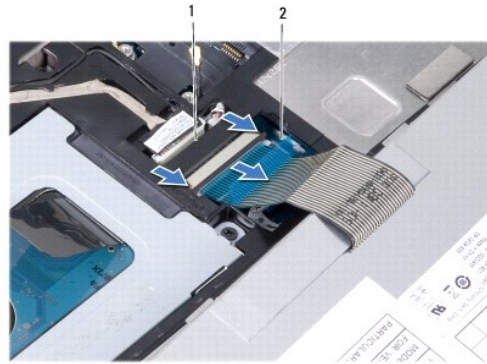
- השתמש באצבע או במברג שטוח כדי להרים את המקלדת מהמרכז של צדה האחורי. תחילה שחרר בעדינות את הצד השמאלי של המקלדת ואז את הצד הימני עד שהיא יוצאת מהבסיס שלה.
- הרם בעדינות כלפי מעלה את המקלדת עד שתהיה מחוץ לתושבת משענת כף היד.
- הפוך את המקלדת והנח אותה על משענת כף היד.



1	לשוניות מקלדת (4)
---	-------------------

7. שחרר את הנעילה על מחבר לוח המערכת ומשוך את לשונית המשיכה כדי לנתק את כבל המקלדת מהמחבר בלוח המערכת.

8. הרום את המקלדת והוצא אותה ממשענת כף היד.



1	מחבר כבל מקלדת	2	לשונית משיכה
---	----------------	---	--------------

החזרת המקלדת למקומה

1. מקם את המקלדת על תושבת משענת כף היד.
2. חבר את כבל המקלדת למחבר בלוח המערכת.
3. ישר את המקלדת, הכנס את ארבע הלשוניות לתוך החריצים, הבא את צדה השמאלי של המקלדת למקומו, ואז הכנס את הצד הימני למקומו בנקישה.
4. הפוך את המחשב והברג מחדש את שלושת הברגים המחברים את המקלדת לבסיס המחשב.

כרטיסי תקשורת

מדריך שירות Dell™ Inspiron™ 1010

[Subscriber Identity Module](#)

[כרטיסי Mini-Cards אלחוטיים](#)

Subscriber Identity Module

Subscriber Identity Module (SIM) מזהה משתמשים באופן ייחודי בעזרת כרטיס זיהוי מנוי סלולרי בינלאומי.

⚠ אזהרה: לפני העבודה בחלק הפנימי של המחשב, קרא את המידע בנושא בטיחות המצורף למחשב. למידע נוסף על שיטות העבודה המומלצות בנושא בטיחות, עיין בדף הבית Regulatory Compliance שבאתר: www.dell.com/regulatory_compliance

התקנת כרטיס ה-SIM

1. פעל על פי ההוראות ב- [לפני שתתחיל](#).
2. הסר את הסוללה (ראה [הוצאת הסוללה](#)).
3. בתא הסוללות, הכנס את ה-SIM לתוך התא.



1	תא סוללה	2	SIM
---	----------	---	-----

הסרת ה-SIM

לחץ את ה-SIM פנימה לתוך התא כדי לשחרר אותו. כאשר הכרטיס יוצא חלקית, הסר את ה-SIM מתא הסוללה.

כרטיסי Mini-Cards אלחוטיים

⚠ אזהרה: לפני העבודה בחלק הפנימי של המחשב, קרא את המידע בנושא בטיחות המצורף למחשב. למידע נוסף על שיטות העבודה המומלצות בנושא בטיחות, עיין בדף הבית Regulatory Compliance שבאתר: www.dell.com/regulatory_compliance

⚠ התראה: כדי למנוע פריקה אלקטרוסטטית, פרוק מעצמך חשמל סטטי באמצעות רצועת הארקה לפרק היד או נגיעה מדי פעם במשטח מתכת לא צבוע

⚠ התראה: תיקונים במחשב יבוצעו על-ידי טכנאי שירות מוסמך בלבד. האחריות אינה מכסה נזק שייגרם עקב טיפול שאינו מאושר על-ידי Dell™.

⚠ התראה: כדי לסייע במניעת נזק ללוח המערכת, הסר את הסוללה הראשית (ראה [הוצאת הסוללה](#)) לפני עבודה בתוך המחשב.

🔧 הערה: חברת Dell אינה יכולה לערוב לתאימות או לספק תמיכה לכרטיסי Smart-Card שמקורם אינו מחברת Dell.

אם הזמנת כרטיס Mini-Card אלחוטי יחד עם המחשב, הכרטיס כבר מותקן במחשב.

המחשב תומך בשני חריצי Mini-Card:

1 חריץ Mini-Card אחד בגודל מלא - עבור פס רחב להתקנים ניידים או WWAN

1 חריץ Mini-Card אחד בחצי גודל - עבור WLAN

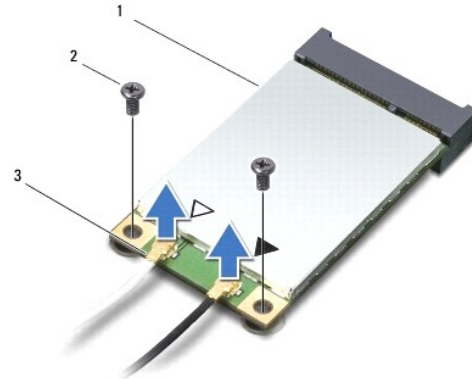
🔧 הערה: בהתאם לתצורת המחשב בעת המכירה, כרטיסי Mini-Card יהיו מותקנים, או לא, בחריצי ה-Mini-Card.

המחשב תומך בשני סוגים של כרטיסי Mini-Card אלחוטיים:

1 רשת תקשורת מקומית אלחוטית (WLAN)

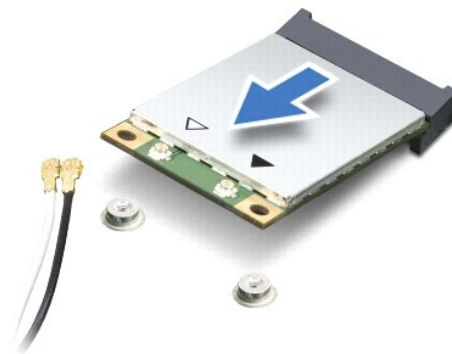
הסרת ה-Mini-Card

1. פעל על פי ההוראות ב-[לפני שתתחיל](#).
2. הסר את הסוללה (ראה [הוצאת הסוללה](#)).
3. הסר את המקלדת (ראה [הסרת המקלדת](#)).
4. נתק את כבלי האנטנה מכרטיס ה-Mini-Card.



1	Mini-Card	2	ברגים (2)	3	מחבר לכבל אנטנה (2)
---	-----------	---	-----------	---	---------------------

5. שחרר את כרטיס ה-Mini-Card על-ידי הסרת שני הברגים המחברים את ה-Mini-Card אל לוח המערכת.
6. הרם את ה-Mini-Card והוצא אותו ממחבר לוח המערכת.



⚠ **התראה:** כשכרטיס ה-Mini-Card נמצא מחוץ למחשב, אחסן אותו באריזה אנטיסטטית (ענין בסעיף "הגנה מפני פריקת מטען אלקטרוסטטי" בהוראות הבטיחות הנלוות למחשב).

החזרת ה-Mini-card למקומו

- ⚠ **התראה:** המחברים מסומנים בקודים כדי להבטיח הכנסה נכונה. אם אתה חש בהתנגדות, בדוק את המחברים שעל הכרטיס ובלוח המערכת וישר שנית את הכרטיס.
- ⚠ **התראה:** כדי למנוע נזק לכרטיס ה-Mini-card, לעולם אל תניח כבלים מתחת לכרטיס.

1. הוצא את ה-Mini-Card החדש מארזתו.

⚠ התראה: החלק את הכרטיס למקומו תוך הפעלת לחץ יציב וקבוע שימוש בכוח רב מדי עלול לגרום נזק למחבר.

2. הכנס את כרטיס ה-Mini-Card למחבר המתאים בלוח המערכת, בזווית של 45 מעלות. לדוגמה, המחבר המיועד לכרטיס WLAN מסומן בכיתוב WLAN וכן הלאה.

3. לחץ על הקצה השני של כרטיס ה-WLAN כלפי מטה, הכנס אותו אל החרץ שבלוח המערכת והברג חזרה את שני הברגים.

4. חבר את כבלי האנטנה המתאימים לכרטיס ה-Mini-Card שאתה מתקין. הטבלה הבאה מציינת את מערך הצבעים של כבלי האנטנה עבור כל אחד מכרטיסי ה-Mini-Card הנתמכים על ידי המחשב.

מחברים בכרטיסי ה-Mini-Card	סכמת צבעים עבור כבלי אנטנה
WWAN (2 כבלי אנטנה)	
WWAN ראשי (משולש לבן)	לבן עם פס אפור
WWAN נוסף (משולש שחור)	שחור עם פס אפור
WLAN (2 כבלי אנטנה)	
WLAN ראשי (משולש לבן)	לבן
WLAN-משני (משולש שחור)	שחור

5. הדק את כבלי האנטנה שאינם בשימוש למקומם בעזרת סרט הפלסטיק השקוף.

6. הרכב מחדש את המקלדת (ראה [החזרת המקלדת למקומה](#)).

7. התקן מחדש את הסוללה (ראה [החלפת סוללה](#)).

8. התקן את מנהלי ההתקנים ותוכניות השירות עבור המחשב, כנדרש. לקבלת מידע נוסף, עיין במדריך הטכנולוגיה של Dell.

☞ הערה: בעת התקנת כרטיס תקשורת ממקור שאינו Dell, עליך להתקין את מנהלי ההתקן ותוכניות השירות המתאימים. לקבלת מידע נוסף על מנהלי התקנים גנריים, עיין במדריך הטכנולוגיה של Dell.

[חזרה לדף התוכן](#)

משענת כף היד

מדריך שירות Dell™ Inspiron™ 1010

[הסרת משענת כף היד](#)

[התקנה מחדש של משענת כף היד](#)

⚠ אזהרה: לפני העבודה בחלק הפנימי של המחשב, קרא את המידע בנושא בטיחות המצורף למחשב. למידע נוסף על שיטות העבודה המומלצות בנושא בטיחות, עיין בדף הבית Regulatory Compliance Homepage שבאתר: www.dell.com/regulatory_compliance.

⚠ התראה: כדי למנוע פריקה אלקטרוסטטית, פרוק מעצמך חשמל סטטי באמצעות רצועת הארקה לפרק היד או נגיעה מדי פעם במשטח מתכת לא צבוע.

⚠ התראה: תיקונים במחשב יבוצעו על-ידי טכנאי שירות מוסמך בלבד. האחריות אינה מכסה נזק שייגרם עקב טיפול שאינו מאושר על-ידי Dell™.

⚠ התראה: כדי לסייע במניעת נזק ללוח המערכת, הסר את הסוללה הראשית (ראה [הוצאת הסוללה](#)) לפני עבודה בתוך המחשב.

הסרת משענת כף היד

1. פעל על פי ההוראות ב- [לפני שתתחיל](#).

2. הסר את הסוללה (ראה [הוצאת הסוללה](#)).

3. הסר את המקלדת (ראה [הסרת המקלדת](#)).

4. הסר את חמישה הברגים מתחתית בסיס המחשב.



5. שחרר את הנעילה ונתק את כבל משטח המגע מהמחבר בלוח המערכת.



1	משענת כף היד	2	מחבר כבל מקלדת המגע
---	--------------	---	---------------------

⚠ התראה: הפרד בזרירות את משענת כף היד מבסיס המחשב, כדי למנוע פגיעה במשענת כף היד.

6. התחל מימין/שמאל של משענת כף היד והשתמש באצבעות כדי להפריד את משענת כף היד מתושבת משענת כף היד.

7. משוך בעדינות את כבל משטח המגע, הוצא אותו מחריץ הכבל והרם את משענת כף היד אל מחוץ לתושבת שלה.

התקנה מחדש של משענת כף היד

1. נתב את כבל משטח המגע דרך חריץ הכבל וחבר אותו אל המחבר בלוח המערכת.

2. ישר את משענת כף היד על גבי תושבת משענת כף היד והכנס אותה בעדינות למקומה בנקישה.

3. הברג מחדש את חמישה הברגים שבתחתית בסיס המחשב.

4. הרכב מחדש את המקלדת (ראה [החזרת המקלדת למקומה](#)).

5. התקן מחדש את הסוללה (ראה [החלפת סוללה](#)).

[חזרה לרף התוכן](#)

תושבת משענת כף יד

מדריך שירות Dell™ Inspiron™ 1010

[הסרת תושבת משענת כף היד](#)

[התקנה מחדש של תושבת משענת כף היד](#)

⚠ אזהרה: לפני העבודה בחלק הפנימי של המחשב, קרא את המידע בנושא בטיחות המצורף למחשב. למידע נוסף על שיטות העבודה המומלצות בנושא בטיחות, עיין בדף הבית Regulatory Compliance www.dell.com/regulatory_compliance.

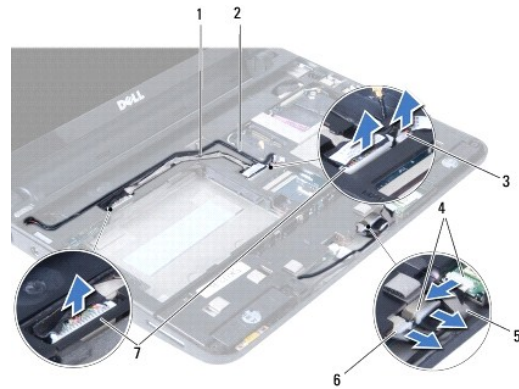
⚠ התראה: כדי למנוע פריקה אלקטרוסטטית, פרוק מעצמך חשמל סטטי באמצעות רצועת הארקה לפרק היד או נגיעה מדי פעם במשטח מתכת לא צבוע.

⚠ התראה: תיקונים במחשב יבוצעו על-ידי טכנאי שירות מוסמך בלבד. האחריות אינה מכסה נזק שייגרם עקב טיפול שאינו מאושר על-ידי Dell™.

⚠ התראה: כדי לסייע במניעת נזק ללוח המערכת, הסר את הסוללה הראשית (ראה [הוצאת הסוללה](#)) לפני עבודה בתוך המחשב.

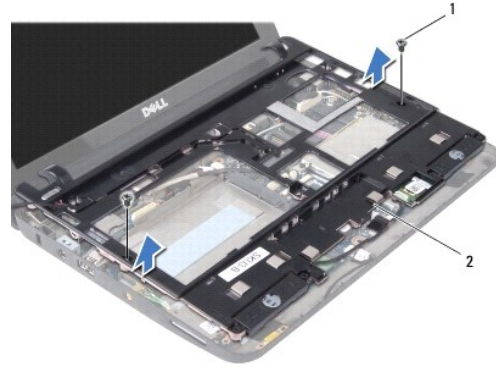
הסרת תושבת משענת כף היד

1. פעל על פי ההוראות ב- [לפני שתתחיל](#).
2. הסר את הסוללה (ראה [הוצאת הסוללה](#)).
3. הסר את המקלדת (ראה [הסרת המקלדת](#)).
4. הסר את משענת כף היד (ראה [הסרת משענת כף היד](#)).
5. הסר את הכונן הקשיח (ראה [הסרת הכונן הקשיח](#)).
6. נתק את כבל כרטיס ה-USB וה- SIM, כבל לחצן ההפעלה, כבל ה-Bluetooth וכבל הרמקול מהמחברים שלהם בלוח המערכת.



1	כבל כרטיס SIM ו-USB	2	כבל לחצן ההפעלה
3	מחבר כבל לחצן ההפעלה	4	מחבר כבל Bluetooth
5	כבל Bluetooth	6	מחבר כבל רמקול
7	מחבר כבל כרטיס SIM ו-USB		

7. הסר את שני הברגים שמחברים את תושבת משענת כף היד לבסיס המחשב.



1	ברגים (2)	2	תושבת משענת כף יד
---	-----------	---	-------------------

8. הרם את תושבת משענת כף היד והסר אותה מבסיס המחשב.

התקנה מחדש של תושבת משענת כף היד

1. מקם את תושבת משענת כף היד על בסיס המחשב.
2. הברג מחדש את שני הברגים שמחברים את התושבת לבסיס המחשב.
3. חבר את כבל כרטיס ה-USB וה-SIM, כבל לחצן ההפעלה, כבל ה-Bluetooth וכבל הרמקול אל המחברים שלהם בלוח המערכת.
4. הרכב מחדש את הכונן הקשיח (ראה [הרכבה מחדש של הכונן הקשיח](#)).
5. התקן מחדש את משענת כף היד (ראה [התקנה מחדש של משענת כף היד](#)).
6. הרכב מחדש את המקלדת (ראה [החזרת המקלדת למקומה](#)).
7. התקן מחדש את הסוללה (ראה [החלפת סוללה](#)).

[חזרה לדף התוכן](#)

לוח לחצן ההפעלה

מדריך שירות Dell™ Inspiron™ 1010

[הסרת לוח לחצן ההפעלה](#)

[החזרת לוח לחצן ההפעלה למקומו](#)

⚠ אזהרה: לפני העבודה בחלק הפנימי של המחשב, קרא את המידע בנושא בטיחות המצורף למחשב. למידע נוסף על שיטות העבודה המומלצות בנושא בטיחות, עיין בדף הבית Regulatory Compliance [www.dell.com/regulatory_compliance](#) שבאתר: Homepage

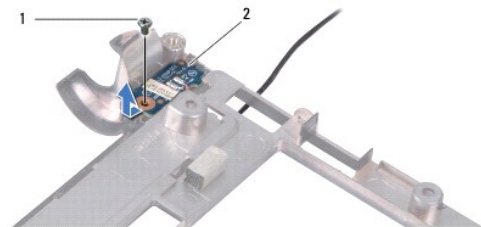
⚠ התראה: כדי למנוע פריקה אלקטרוסטטית, פרוק מעצמך חשמל סטטי באמצעות רצועת הארקה לפרק היד או נגיעה מדי פעם במשטח מתכת לא צבוע.

⚠ התראה: תיקונים במחשב יבוצעו על-ידי טכנאי שירות מוסמך בלבד. האחריות אינה מכסה נזק שייגרם עקב טיפול שאינו מאושר על-ידי Dell™.

⚠ התראה: כדי לסייע במניעת נזק ללוח המערכת, הסר את הסוללה הראשית (ראה [הוצאת הסוללה](#)) לפני עבודה בתוך המחשב.

הסרת לוח לחצן ההפעלה

1. פעל על פי ההוראות ב- [לפני שתתחיל](#).
2. הסר את הסוללה (ראה [הוצאת הסוללה](#)).
3. הסר את המקלדת (ראה [הסרת המקלדת](#)).
4. הסר את משענת כף היד (ראה [הסרת משענת כף היד](#)).
5. הסר את הכונן הקשיח (ראה [הסרת הכונן הקשיח](#)).
6. הסר את תושבת משענת כף היד (ראה [הסרת תושבת משענת כף היד](#)).
7. הפוך את תושבת משענת כף היד והסר את הבורג שמחבר את לוח לחצן ההפעלה לתושבת משענת כף היד.
8. הסר את כבל לחצן ההפעלה מהניתוב שלו.



1	בורג	2	לוח לחצן הפעלה
---	------	---	----------------

9. החלק את לוח לחצן ההפעלה אל מחוץ לתושבת משענת כף היד.

החזרת לוח לחצן ההפעלה למקומו

1. מקם את לוח לחצן ההפעלה על תושבת משענת כף היד.
2. הברג מחדש את הבורג שמחבר את לוח לחצן ההפעלה לתושבת משענת כף היד.
3. נתב את כבל לחצן ההפעלה לאורך מכוון הניתוב שלו.
4. הרכב מחדש את תושבת משענת כף היד (ראה [התקנה מחדש של תושבת משענת כף היד](#)).

5. הרכב מחדש את הכונן הקשיח (ראה [הרכבה מחדש של הכונן הקשיח](#)).
 6. התקן מחדש את משענת כף היד (ראה [התקנה מחדש של משענת כף היד](#)).
 7. הרכב מחדש את המקלדת (ראה [החזרת המקלדת למקומה](#)).
 8. התקן מחדש את הסוללה (ראה [החלפת סוללה](#)).
-

[חזרה לדרך התוכן](#)

סוללה

מדריך שירות Dell™ Inspiron™ 1010

[הוצאת הסוללה](#)

[החלפת סוללה](#)

⚠ אזהרה: לפני העבודה בחלק הפנימי של המחשב, קרא את המידע בנושא בטיחות המצורף למחשב. למידע נוסף על שיטות העבודה המומלצות בנושא בטיחות, עיין בדף הבית Regulatory Compliance **⚠**
Homepage שבאתר: www.dell.com/regulatory_compliance.

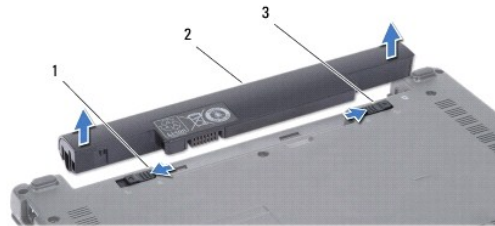
⚠ התראה: כדי למנוע פריקה אלקטרוסטטית, פרוק מעצמך חשמל סטטי באמצעות רצועת הארקה לפרק היד או נגיעה מדי פעם במשטח מתכת לא צבוע.

⚠ התראה: תיקונים במחשב יבוצעו על-ידי טכנאי שירות מוסמך בלבד. האחריות אינה מכסה נזק שייגרם עקב טיפול שאינו מאושר על-ידי Dell™.

⚠ התראה: כדי שלא לגרום נזק ללוח המערכת, יש להסיר את הסוללה מתא הסוללה לפני הטיפול במחשב.

הוצאת הסוללה

1. כבה את המחשב והפוך אותו.



1	תפס שחרור הסוללה	2	סוללה	3	תפס נעילת סוללה
---	------------------	---	-------	---	-----------------

2. הסט את תפס נעילת הסוללה למצב לא נעול.

3. החלק את לשונית השחרור של הסוללה היצידה.

4. משוך את הסוללה מעלה והחוצה מתא הסוללות.

החלפת סוללה

⚠ התראה: כדי שלא לגרום נזק למחשב, השתמש אך ורק בסוללה שנועדה לשימוש במחשב מסוים זה של Dell. אין להשתמש בסוללות שנועדו לשימוש במחשבים אחרים של Dell.

1. החלק את הסוללה לתוך תא הסוללה, עד שתיכנס למקומה בנקישה.

2. הסט את תפס נעילת הסוללה למצב נעול.

רמקולים

מדריך שירות Dell™ Inspiron™ 1010

[הסרת הרמקולים](#)

[התקנה מחדש של הרמקולים](#)

⚠ אזהרה: לפני העבודה בחלק הפנימי של המחשב, קרא את המידע בנושא בטיחות המצורף למחשב. למידע נוסף על שיטות העבודה המומלצות בנושא בטיחות, עיין בדף הבית Regulatory Compliance www.dell.com/regulatory_compliance Homepage שבאתר.

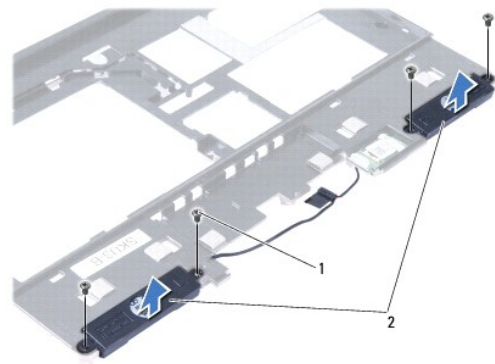
⚠ התראה: כדי למנוע פריקה אלקטרוסטטית, פרוק מעצמך חשמל סטטי באמצעות רצועת הארקה לפרק היד או נגיעה מדי פעם במשטח מתכת לא צבוע.

⚠ התראה: תיקונים במחשב יבוצעו על-ידי טכנאי שירות מוסמך בלבד. האחריות אינה מכסה נזק שייגרם עקב טיפול שאינו מאושר על-ידי Dell™.

⚠ התראה: כדי לסייע במניעת נזק ללוח המערכת, הסר את הסוללה הראשית (ראה [הוצאת הסוללה](#)) לפני עבודה בתוך המחשב.

הסרת הרמקולים

1. פעל על פי ההוראות ב- [לפני שתתחיל](#).
2. הסר את הסוללה (ראה [הוצאת הסוללה](#)).
3. הסר את המקלדת (ראה [הסרת המקלדת](#)).
4. הסר את משענת כף היד (ראה [הסרת משענת כף היד](#)).
5. הסר את הכונן הקשיח (ראה [הסרת הכונן הקשיח](#)).
6. הסר את תושבת משענת כף היד (ראה [הסרת תושבת משענת כף היד](#)).



1	ברגים (4)	2	רמקולים
---	-----------	---	---------

7. הפוך את תושבת משענת כף היד והסר את ארבעת הברגים (שנים מכל צד) שמחברים את הרמקולים לתושבת משענת כף היד.

8. הרם את הרמקולים והסר אותם מתושבת משענת כף היד.

התקנה מחדש של הרמקולים

1. מקם את הרמקולים על תושבת משענת כף היד והברג מחדש את ארבעת הברגים (שנים מכל צד) שמחברים את הרמקולים לתושבת משענת כף היד.
2. הרכב מחדש את תושבת משענת כף היד (ראה [התקנה מחדש של תושבת משענת כף היד](#)).
3. הרכב מחדש את הכונן הקשיח (ראה [הרכבה מחדש של הכונן הקשיח](#)).

4. התקן מחדש את משענת כף היד (ראה [התקנה מחדש של משענת כף היד](#)).

5. הרכב מחדש את המקלדת (ראה [החזרת המקלדת למקומה](#)).

6. התקן מחדש את הסוללה (ראה [החלפת סוללה](#)).

[חזרה לרף התוכן](#)

לוח מערכת

מדריך שירות Dell™ Inspiron™ 1010

- [הסרת לוח המערכת](#)
- [החלפת לוח המערכת](#)
- [הזנת תג השירות ב-BIOS](#)
- [הגדרת מטריצת המקלדת](#)

⚠ **אזהרה:** לפני העבודה בחלק הפנימי של המחשב, קרא את המידע בנושא בטיחות המצורף למחשב. למידע נוסף על שיטות העבודה המומלצות בנושא בטיחות, עיין בדף הבית Regulatory Compliance Homepage שבאתר: www.dell.com/regulatory_compliance.

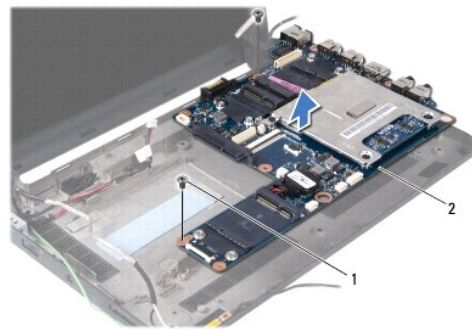
⚠ **התראה:** כדי למנוע פריקה אלקטרוסטטית, פרוק מעצמך חשמל סטטי באמצעות רצועת הארקה לפרק היד או נגיעה מדי פעם במשטח מתכת לא צבוע.

⚠ **התראה:** תיקונים במחשב יבוצעו על-ידי טכנאי שירות מוסמך בלבד. האחריות אינה מכסה נזק שייגרם עקב טיפול שאינו מאושר על-ידי Dell™.

⚠ **התראה:** כדי לסייע במניעת נזק ללוח המערכת, הסר את הסוללה הראשית (ראה [הוצאת הסוללה](#)) לפני עבודה בתוך המחשב.

הסרת לוח המערכת

1. פעל על פי ההוראות ב- [לפני שתתחיל](#).
2. הסר את הסוללה (ראה [הוצאת הסוללה](#)).
3. הסר את המקלדת (ראה [הסרת המקלדת](#)).
4. הסר את משענת כף היד (ראה [הסרת משענת כף היד](#)).
5. הסר את הכונן הקשיח (ראה [הסרת הכונן הקשיח](#)).
6. הסר את תושבת משענת כף היד (ראה [הסרת תושבת משענת כף היד](#)).
7. הסר את סוללת המטבע (ראה [הסרת סוללת המטבע](#)).
8. הסר את הלוח הדו-תכליתי של זיכרון ומעבד (ראה [הסרת הלוח הדו-תכליתי של זיכרון ומעבד](#)).
9. הסר את כרטיסי ה-Mini-Card (ראה [הסרת ה-Mini-Card](#)).
01. הסר את כרטיס טיונר הטלוויזיה (ראה [הסרת כרטיס טיונר הטלוויזיה](#)).
11. הסר את הקורא התלת-תכליתי של כרטיסי המדיה (ראה [הסרת קורא כרטיסי המדיה](#)).
21. הסר את שני הברגים המאבטחים את לוח המערכת לבסיס המחשב.



1	ברגים (2)	2	לוח מערכת
---	-----------	---	-----------

החלפת לוח המערכת

1. הנח את לוח המערכת על בסיס המחשב.
2. הברג מחדש את שני הברגים שמחברים את לוח המערכת לבסיס המחשב.
3. החזר למקומו את הקורא התלת-תכליתי של כרטיסי המדיה (ראה [החלפת קורא כרטיסי המדיה](#)).
4. החזר למקומו את כרטיס טיובר הטלויזיה (ראה [התקנה מחדש של כרטיס טיובר הטלויזיה](#)).
5. התקן מחדש את כרטיסי ה-Mini-Card (ראה [החזרת ה-Mini-card למקומו](#)).
6. החזר למקומו את הלוח הדו-תכליתי של זיכרון ומעבד (ראה [התקנה מחדש של הלוח הדו-תכליתי של זיכרון ומעבד](#)).
7. התקן מחדש את סוללת המטבע (ראה [התקנה מחדש של סוללת המטבע](#)).
8. הרכב מחדש את תושבת משענת כף היד (ראה [התקנה מחדש של תושבת משענת כף היד](#)).
9. הרכב מחדש את הכונן הקשיח (ראה [הרכבה מחדש של הכונן הקשיח](#)).
01. התקן מחדש את משענת כף היד (ראה [התקנה מחדש של משענת כף היד](#)).
11. הרכב מחדש את המקלדת (ראה [החזרת המקלדת למקומה](#)).
21. התקן מחדש את הסוללה (ראה [החלפת סוללה](#)).

⚠ התראה: לפני הפעלת המחשב, הברג חזרה את כל הברגים וודא שלא נותרו ברגים חופשיים בתוך המחשב. אי ביצוע הוראה זו עלול לגרום נזק למחשב.

31. הפעל את המחשב.

🔧 הערה: לאחר החלפת לוח המערכת, הזן את תג השירות של המחשב ב-BIOS של לוח המערכת החלופי.

41. הזן את תג השירות (ראה [הזנת תג השירות ב-BIOS](#)).

51. מטריצת המקלדת עשויה להשתנות לאחר החלפת לוח המערכת. כדי להגדיר את מטריצת המקלדת בהתאם לארצך, ראה [הגדרת מטריצת המקלדת](#).

הזנת תג השירות ב-BIOS

1. וודא שמתאם הזרם מחובר ושהסוללה הראשית מותקנת כהלכה.
2. הקש <F2> במהלך POST כדי להיכנס לתוכנית הגדרת המערכת.
3. מוט אל לשונית האבטחה והקלד את תג השירות בשדה **Set Service Tag** (הגדרת תג שירות).

הגדרת מטריצת המקלדת


1. כבה את המחשב (ראה [כיבוי המחשב](#)).
2. אם המחשב מחובר למתאם זרם חילופין (AC), נתק את המתאם מהמחשב.
3. לחץ על שילוב המקשים הבא והחזק אותו לחוץ עבור מטריצת המקלדת הרצויה:
 - כל הארצות להוציא ברזיל: <Fn><S>
 - ברזיל בלבד: <Fn><E>


4. חבר את מתאם זרם החילופין (AC) למחשב ולאחר מכן חבר אותו לשקע חשמל בקיר או למכשיר הגנה מפני נחשולי מתח.


5. שחרר את המקשים.

[חזרה לדף התוכן](#)

מדריך שירות Dell™ Inspiron™ 1010

 **הערה:** הערה מציינת מידע חשוב המסייע להשתמש במחשב ביתר יעילות.

 **התראה:** התראה מציינת נזק אפשרי לחומרה או אובדן נתונים, ומסבירה כיצד ניתן למנוע את הבעיה.

 **אזהרה:** אזהרה מציינת אפשרות של נזק לרכוש, פגיעה גופנית או מוות.

המידע במסמך זה עשוי להשתנות ללא הודעה.
© Dell Inc. 2009 כל הזכויות שמורות.

חל איסור על העתקה של חומרים אלו, בכל דרך שהיא, ללא קבלת רשות בכתב מאת Dell Inc.

סימנים מסחריים המופיעים במסמך זה: Dell, הילוג של Dell, Inspiron, Dell Inc. הם סימנים מסחריים של Dell Inc.; Bluetooth הוא סימן מסחרי רשום בבעלות Bluetooth SIG, Inc. ומשמש את Dell ברישיון; Microsoft, Windows, Windows Vista, וילוג לחץ התחל של Windows Vista הם סימנים מסחריים או סימנים מסחריים רשומים של Microsoft Corporation בארה"ב ו/או במדינות אחרות.

ייתכן שייעשה שימוש בסימנים מסחריים ובשמות מסחריים אחרים במסמך זה כדי להתייחס לשיטות הטוענות לבעלות על הסימנים והשמות, או למוצרים שלהן. Dell Inc. מוותרת על כל עניין קנייני בסימנים מסחריים ושמות מסחריים פרט לאלה שבבעלותה.

פברואר 2009 מהדורה A00

כרטיס טיונר טלויזיה (אופציונלי)

מדריך שירות Dell™ Inspiron™ 1010

[הסרת כרטיס טיונר הטלויזיה](#)

[התקנה מחדש של כרטיס טיונר הטלויזיה](#)

⚠ אזהרה: לפני העבודה בחלק הפנימי של המחשב, קרא את המידע בנושא בטיחות המצורף למחשב. למידע נוסף על שיטות העבודה המומלצות בנושא בטיחות, עיין בדף הבית Regulatory Compliance Homepage שבאתר: www.dell.com/regulatory_compliance

⚠ התראה: כדי למנוע פריקה אלקטרוסטטית, פרוק מעצמך חשמל סטטי באמצעות רצועת הארקה לפרק היד או נגיעה מדי פעם במשטח מתכת לא צבוע.

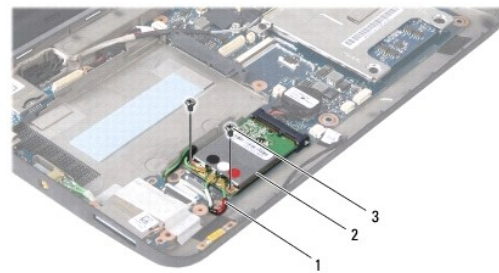
⚠ התראה: תיקונים במחשב יבוצעו על-ידי טכנאי שירות מוסמך בלבד. האחריות אינה מכסה נזק שייגרם עקב טיפול שאינו מאושר על-ידי Dell™.

⚠ התראה: כדי לסייע במניעת נזק ללוח המערכת, הסר את הסוללה הראשית (ראה [הוצאת הסוללה](#)) לפני עבודה בתוך המחשב.

✍ הערה: זמינות כרטיס טיונר הטלויזיה משתנה על פי אזור.

הסרת כרטיס טיונר הטלויזיה

1. פעל על פי ההוראות ב- [לפני שתתחיל](#).
2. הסר את הסוללה (ראה [הוצאת הסוללה](#)).
3. הסר את המקלדת (ראה [הסרת המקלדת](#)).
4. הסר את משענת כף היד (ראה [הסרת משענת כף היד](#)).
5. הסר את הכונן הקשיח (ראה [הסרת הכונן הקשיח](#)).
6. הסר את תושבת משענת כף היד (ראה [הסרת תושבת משענת כף היד](#)).
7. הסר את הקורא התלת-תכליתי של כרטיסי המדיה (ראה [הסרת קורא כרטיסי המדיה](#)).
8. נתק את שלושת כבלי כרטיס טיונר הטלויזיה מהמחברים על כרטיס טיונר הטלויזיה.
9. שחרר את כרטיס טיונר הטלויזיה על ידי הסרת שני הברגים שמחברים את הכרטיס למתבר בלוח המערכת.

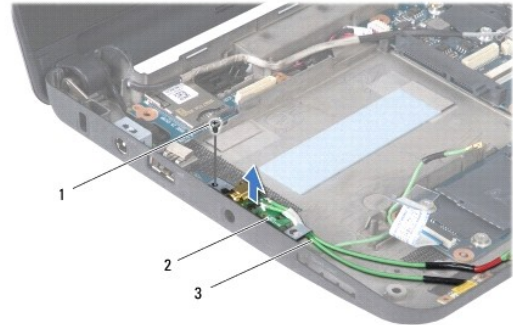


1	כבלי כרטיס טיונר הטלויזיה (3)	2	כרטיס טיונר טלויזיה	3	ברגים (2)
---	-------------------------------	---	---------------------	---	-----------

01. הרם את כרטיס טיונר הטלויזיה והוצא אותו מהמחבר בלוח המערכת.



11. הסר את הבורג המהדק את לוח מחבר טיונר הטלוויזיה.



1	בורג	2	לוח מחבר טיונר הטלוויזיה	3	כבלי מחבר טיונר טלוויזיה
---	------	---	--------------------------	---	--------------------------

21. הרם את לוח מחבר טיונר הטלוויזיה והוצא אותו מבסיס המחשב.

התקנה מחדש של כרטיס טיונר הטלוויזיה

1. הוצא את כרטיס טיונר הטלוויזיה החדש מארזתו.

⚠ **התראה:** החלק את הכרטיס למקומו תוך הפעלת לחץ יציב וקבוע שימוש בכוח רב מדי עלול לגרום נזק למחבר.

2. הנס את כרטיס טיונר הטלוויזיה בזווית של 45 מעלות למחבר המתאים בלוח המערכת.

3. לחץ על הקצה השני של כרטיס טיונר הטלוויזיה כלפי מטה לתוך החרץ שבלוח המערכת.

4. הברג מחדש את שני הברגים המחברים את כרטיס טיונר הטלוויזיה אל לוח המערכת.

5. מקם את לוח מחבר טיונר הטלוויזיה על בסיס המחשב והברג מחדש את הבורג שמחבר אותו אל בסיס המחשב.

6. חבר את שלושת כבלי כרטיס טיונר הטלוויזיה אל המחברים על כרטיס טיונר הטלוויזיה.

7. החזר למקומו את הקורא התלת-תכליתי של כרטיסי המדיה (ראה [החלפת קורא כרטיסי המדיה](#)).

8. הרכב מחדש את תושבת משענת כף היד (ראה [התקנה מחדש של תושבת משענת כף היד](#)).

9. הרכב מחדש את הכונן הקשיח (ראה [הרכבה מחדש של הכונן הקשיח](#)).

01. התקן מחדש את משענת כף היד (ראה [התקנה מחדש של משענת כף היד](#)).

11. הרכב מחדש את המקלדת (ראה [החזרת המקלדת למקומה](#)).

21. התקן מחדש את הסוללה (ראה [החלפת סוללה](#)).

לוח כרטיס USB ו-SIM (לוח בת 2)

מדריך שירות Dell™ Inspiron™ 1010

- [הסרת לוח כרטיס ה-USB וה-SIM](#)
- [התקנה מחדש של לוח כרטיס ה-USB וה-SIM](#)

⚠ אזהרה: לפני העבודה בחלק הפנימי של המחשב, קרא את המידע בנושא בטיחות המצורף למחשב. למידע נוסף על שיטות העבודה המומלצות בנושא בטיחות, עיין בדף הבית Regulatory Compliance [Homepage](#) שבאתר: www.dell.com/regulatory_compliance.

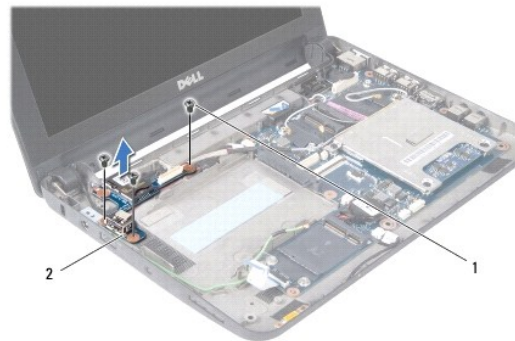
⚠ התראה: כדי למנוע פריקה אלקטרוסטטית, פרוק מעצמך חשמל סטטי באמצעות רצועת הארקה לפרק היד או נגיעה מדי פעם במשטח מתכת לא צבוע.

⚠ התראה: תיקונים במחשב יבוצעו על-ידי טכנאי שירות מוסמך בלבד. האחריות אינה מכסה נזק שייגרם עקב טיפול שאינו מאושר על-ידי Dell™.

⚠ התראה: כדי לסייע במניעת נזק ללוח המערכת, הסר את הסוללה הראשית (ראה [הוצאת הסוללה](#)) לפני עבודה בתוך המחשב.

הסרת לוח כרטיס ה-USB וה-SIM

- פעל על פי ההוראות ב- [לפני שתתחיל](#).
- הסר את הסוללה (ראה [הוצאת הסוללה](#)).
- הסר את המקלדת (ראה [הסרת המקלדת](#)).
- הסר את משענת כף היד (ראה [הסרת משענת כף היד](#)).
- הסר את הכונן הקשיח (ראה [הסרת הכונן הקשיח](#)).
- הסר את תושבת משענת כף היד (ראה [הסרת תושבת משענת כף היד](#)).
- הסר את שלושת הברגים שמחברים את לוח כרטיס ה-USB וה-SIM אל בסיס המחשב.
- הרם את לוח כרטיס ה-USB וה-SIM והוצא אותו מבסיס המחשב.



1	ברגים (3)	2	לוח כרטיס USB ו-SIM
---	-----------	---	---------------------

התקנה מחדש של לוח כרטיס ה-USB וה-SIM

- ישר את החורים על לוח כרטיס ה-USB וה-SIM עם הבליטות על בסיס המחשב.
- הברג מחדש את שלושת הברגים שמחברים את לוח כרטיס ה-USB וה-SIM אל בסיס המחשב.
- הרכב מחדש את תושבת משענת כף היד (ראה [התקנה מחדש של תושבת משענת כף היד](#)).
- הרכב מחדש את הכונן הקשיח (ראה [הרכבה מחדש של הכונן הקשיח](#)).

5. התקן מחדש את משענת כף היד (ראה [התקנה מחדש של משענת כף היד](#)).

6. הרכב מחדש את המקלדת (ראה [החזרת המקלדת למקומה](#)).

7. התקן מחדש את הסוללה (ראה [החלפת סוללה](#)).

[חזרה לרף התוכן](#)